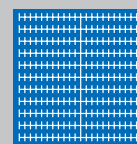


Sistema de cuadros para distribución

Con kits de equipamiento comunes



Una solución para cada tipo de obra.

El sistema para la realización de sus proyectos

Para responder a todas las necesidades de la distribución eléctrica, desde la concepción hasta la realización de la instalación, las soluciones Hager para locales profesionales, terciario e industrial, asocian productos y servicios conjugando prestaciones y competitividad. En este contexto, le ofrecemos una panorámica de los productos Hager en baja tensión, armarios y aparataje que responden a un concepto de "sistema" que satisficará las más altas exigencias en cualquiera de sus proyectos, permitiéndole llevar a cabo instalaciones óptimas y seguras.

El "sistema Hager".

Los armarios de distribución Quadro son un nuevo concepto de armario al tratarse de tres estructuras con una sola solución:

Quadro4, Quadro5 y Quadroplus con un único sistema de equipamiento común.



Soluciones adaptadas según la naturaleza del proyecto.



Un concepto de sistema hasta 2.500 A

Hager ofrece una oferta integral para sus proyectos, compuesta de un sistema de armarios, aparataje y accesorios que cubre las necesidades de la distribución eléctrica hasta 2.500 A



Serie Quadro4 y Quadro5
Distribución hasta 630 A. Para locales profesionales y terciarios



Serie Quadroplus
Distribución hasta 2.500 A. Idóneo para el sector terciario e industrial

Ejemplos de obras realizadas con Hager

Edificio de oficinas

Situación: Madrid
Tipo de obra: Reforma integral del edificio
Descripción: Cuadro general y secundarios
Producto: Armarios de las gamas Quadro4 y Quadroplus



Parking de la Pastoreta

Situación: Reus
Tipo de obra: Parking circular
Descripción: Cuadro general y secundarios
Producto: Armarios y cajas de la gama Quadro5



Nuevo Instituto Dexeus

Situación: Barcelona
Tipo de obra: Centro hospitalario
Descripción: Cuadro de distribución B.T.
Producto: Armarios de la gama Quadroplus



Sistema de armarios componibles para distribución eléctrica hasta 630 A

Quadro4 es la gama de armarios que aporta soluciones "bien pensadas" a las necesidades de la distribución eléctrica en Baja Tensión hasta 630 A, en locales profesionales y edificios terciarios.

- IP30 sin puerta
- IP40 / IP43 con puerta



Quadro4 esta compuesto por: fondo, dos laterales, una tapa superior e inferior o zócalo y puerta. El conjunto se completa con los kits de equipamiento necesarios.

Quadro4

- Suministrado en embalaje plano para minimizar el espacio de almacenamiento
- Armario en el que pueden montarse todos los kits del **Sistema Quadro**
- Asociable de forma horizontal y vertical
- Alto: de 450 a 1800 mm
- Ancho: 370 y 620 mm
- Profundo: 250 mm
- Clase de protección, según UNE EN 60529:
 - IP30 IK 08 sin puerta
 - IP40 / IP43 IK 08 con puerta (según modelo)
- Tensión asignada de empleo $U_e = 400 \text{ V}$
- Tensión asignada de aislamiento $U_i = 690 \text{ V}$
- Corriente asignada I_n : hasta 630 A
- Corriente asignada de cortocircuito I_{cc} : 35 kA
- Conforme a la norma UNE-EN 60439-1 según exigencia REBT



Sistema de cajas y armarios monobloc para distribución eléctrica hasta 630 A

Quadro5 es la solución ideal para armarios de distribución hasta 630 A en las instalaciones para locales terciarios. Los lugares habituales de instalación de este armario son: escuelas, hoteles, hospitales, bancos y terciario en general, consiguiendo una integración perfecta del armario en cualquier entorno en que se encuentre.

- IP30 sin puerta
- IP55 con puerta



Quadro5

- Armario en el que pueden montarse todos los kits del **Sistema Quadro**
- Asociable de forma horizontal y vertical (para cajas) y sólo horizontal (para armarios de suelo)
- Alto: 810 a 1410 mm (cajas) y 1860 ó 2010 mm (armarios)
- Ancho: 700 mm (cajas) y 440, 700, 900 mm (armarios)
- Profundo: 260 mm (cajas) y 260 ó 400 mm (armarios)
- Clase de protección, según UNE EN 60529:
 - IP30 IK 08 sin puerta
 - IP55 IK 10 con puerta
- Tensión asignada de empleo $U_e = 400\text{ V}$
- Tensión asignada de aislamiento $U_i = 690\text{ V}$
- Corriente asignada I_n : hasta 630 A
- Corriente asignada de cortocircuito $I_{cc} = 35\text{ kA}$
- Conforme a la norma UNE-EN 60439-1 según exigencia REBT

Cajas
Asociaciones horizontales y verticales



Armarios de suelo
Asociación horizontal



Sistema de armarios a ensamblar para distribución eléctrica hasta 2.500 A

Quadroplus, armarios de distribución principal en instalaciones de locales terciarios e industriales.

- IP30 sin puerta
- IP55 con puerta

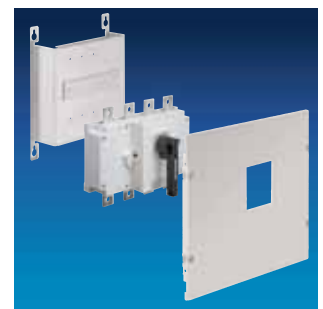


Quadroplus

- Compuesto de una estructura componible, modular y asociable horizontalmente.
- Armario en el que pueden montarse todos los kits del **Sistema Quadro**
- Alto: 1900 mm
- Ancho: 400, 700, 900 y 1000 mm
- Profundo: 600 y 800 mm
- Clase de protección, según UNE EN 60529:
 - IP30 IK08 sin puerta
 - IP55 IK10 con puerta
- Corriente asignada I_n : hasta 2500 A
- Tensión asignada de empleo $U_e = 400\text{ V}$
- Tensión asignada de aislamiento $U_i = 690\text{ V}$
- Corriente asignada de corta duración admisible I_{cw} : hasta 100 kA (1s)
- Corriente asignada de cresta admisible I_{pk} hasta 220 kA
- Conforme a la norma UNE-EN 60439-1 según exigencia REBT

Sistema Quadro

Sistema único de equipamiento y accesorios. Todos los kits de equipamiento y accesorios, se adaptan a las dimensiones interiores de todos los modelos de armarios que componen la oferta de Hager: **Quadro4, Quadro5 y Quadroplus.**



Gama de kits de equipamiento:

- kits para aparamenta modular,
- kits para interruptores de caja,
- kits para interruptores de maniobra,
- paneles para instrumentos de medida,
- tapas ciegas,
- perfiles DIN
- placas de montaje.



Aparamenta general

Int. aut. caja moldeada Analizador de redes

Un sistema hasta 2.500 A

El sistema Hager ofrece aparata de protección de 0,5 a 2.500 A.

Esta gama, junto con el sistema modular Hager, puede instalarse en nuestros armarios de las series Quadro4, Quadro5 y Quadroplus con los kits de montaje y conexión adecuados.



Int. automáticos hasta 2.500 A



Int. automáticos de caja moldeada

- Tensión asignada de empleo U_e : hasta 690 V
- Corriente asignada de empleo I_n : hasta 2500 A
- Poder asignado de corte I_{cu} : hasta 70 kA
- Relés de sobreintensidad
 - magnetotérmicos
 - electrónicos con microprocesador
- Interruptores de maniobra-seccionadores
- Bloques diferenciales acoplables hasta 630 A
- Gama de relés diferenciales y transformadores abiertos o cerrados
- Accesoriables con auxiliares eléctricos y mecánicos
- Importante simplificación de la gama de accesorios eléctricos: bobinas, contactos, etc...
- Conforme con las normas IEC 60.947-2 y UNE-EN 60.947-2

Analizador de redes

El DIRIS A es un analizador multifunción de los parámetros eléctricos para redes monofásicas o trifásicas de baja y alta tensión. Pueden acoplarse módulos para:

- salida de impulsos,
- análisis de armónicos,
- comunicación.





TEHALIT

Hager Sistemas S.A.
Paratge Coll-Blanc s/n
Apartado 39
E-08430 La Roca del Vallès
Teléfono 93 842 4730
Telefax 93 842 2132
www.hager.es