



Industria ITW

Predilección por la seguridad

Ficha técnica:

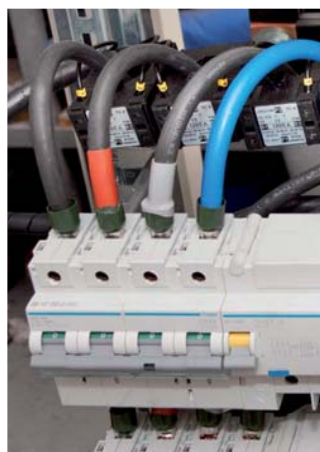
- **Obra:** Industria ITW
- **Lugar:** Las Franquesas del Vallès (Barcelona)
- **Tipo:** Ampliación nave de producción
- **Tipo:** Obra nueva
- **Instalador cuadrista:** Electricidad Ind. Blasco S.L.
- **Distribuidor:** Subministraments Elèctrics Deu

Esta industria forma parte de una compañía multinacional y se dedica fundamentalmente al desarrollo, producción y comercialización de componentes y accesorios plásticos para las industrias de la automoción, envasados y electrodomésticos de línea blanca, así como a la comercialización de fleje y sistemas de flejado.

El requerimiento más importante del proyecto de ampliación era el de garantizar la seguridad de su instalación eléctrica y la continuidad del servicio. Por tanto, la fiabilidad del sistema, de sus elementos de protección y la calidad de todos sus componentes resultaban exigencias ineludibles.



Foto del interruptor HWT de bastidor abierto de 2.000 A. En foto superior, el cuadro plus de Hager durante el proceso de montaje, antes de salir del taller, en toda su extensión y complejidad.



Productos y soluciones

- Cuadro general: 1 quadroplus de 8 cuerpos
- Int. cabecera cuadro general:
 - Interruptor automático HWT de bastidor abierto de 2.000A
 - Interruptor-seccionador HA462 de 1.250 A
- Apararmenta de cabecera:
 - Interruptores automáticos de caja moldeada HNF991H de 1.600 A, HND401H de 400 A y HDA161L de 160 A + bloque diferencial electrónico HBA161H
 - Otros elementos de protección: Int. automáticos magnetotérmicos HMF499 y HMF480 + 2 bloques diferenciales BFC480E Interruptor automático magnetotérmico HMX410 Contactos Auxiliares, bobinas de protección contra sobretensiones, relés de emisión...